

Wir sind da. Seit 150 Jahren.

Für das Gesundheits- wesen



AWISTA – Entsorgungslösungen

Weil viele Abfälle im Keim erstickt werden sollten.

Abfälle gehören im Gesundheitswesen zum täglichen Leben. Im Hinblick auf hygienische und umwelttechnische Auflagen ist die ordnungsgemäße Entsorgung von großer Bedeutung für Ihren Geschäftserfolg.

Zu den städtischen Regelungen zur Restmüllentsorgung bietet die AWISTA **Krankenhäusern, Klinken, Pflegeheimen, Sanatorien und Arztpraxen** perfekte Entsorgungslösungen sämtlicher Abfälle an. Maßgeschneidert auf Ihre Anforderungen. Zu fairen Konditionen.

Über die Art und Weise der Abfalltrennung in Ihrem Betrieb können Sie selbst entscheiden. Wenn Ihre Gegebenheiten vor Ort eine konsequente Trennung der einzelnen Abfallarten ermöglichen, reduziert das natürlich Ihre Gesamtkosten.

Für Ihre speziellen Bedürfnisse verfügt die AWISTA über ein umfangreiches Behälterangebot von der 60 Liter Tonne bis zum 36m³ großen Container.

Das AWISTA-Team unterstützt Sie bei Planung und Umsetzung.

IHRE GROSSEN VORTEILE MIT DER AWISTA

- Persönliche und individuelle Beratung – auch vor Ort
- Sonderleerungen bei Müllüberhängen
- Örtliche Nähe durch zwei Betriebshöfe
- Entsorgungssicherheit durch starken Unternehmensverbund



Das Mindestrestmüllvolumen

Die Abfallentsorgungssatzung (AES) der Landeshauptstadt Düsseldorf regelt in Verbindung mit der Gewerbeabfallverordnung das sogenannte Mindestrestmüllvolumen. Der Berechnungsmodus ist in der Anlage 2 zur AES festgelegt. **Ausführliche Informationen finden Sie unter www.awista.de/gewerbe**

BERECHNUNGSMODUS

Anzahl der beschäftigten Mitarbeiter oder
Anzahl der Sollstärke je Bett
x Restmüllvolumen 20l/Woche
x Branchenfaktor

Branchenfaktor

→ Krankenhaus 2,00
→ freie Berufe (Ärzte) 0,15

= **Mindestrestmüllvolumen**

BEISPIELE

1. FREIE BERUFE (ÄRZTE)



$$5 \text{ Vollzeitbeschäftigte*} \times 20 \text{ l/Woche} \times 0,15 = 15 \text{ l}$$

Branchenfaktor

Bestellung:

60l Restmüll-Behälter



2. BERECHNUNG JE BETT (SOLLSTÄRKE)

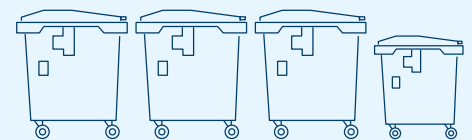


$$100 \text{ Betten} \times 20 \text{ l/Woche} \times 2,00 = 4.000 \text{ l}$$

Branchenfaktor

Bestellung:

3 x 1.100l + 1 x 770l Restmüll-Behälter



Beachten Sie bitte: Wird der Restmüll nicht von den anderen Siedlungsabfällen wie Altpapier, Verpackungen und Bioabfällen getrennt, sind **die Gemische insgesamt als Restmüll zur Beseitigung einzustufen** und der AWISTA zu überlassen. Es ist dann ein entsprechend größerer Behälter zu wählen. Bitte beachten Sie auch die Entsorgung bei den medizinischen Abfällen.

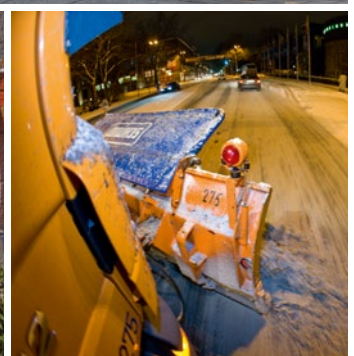
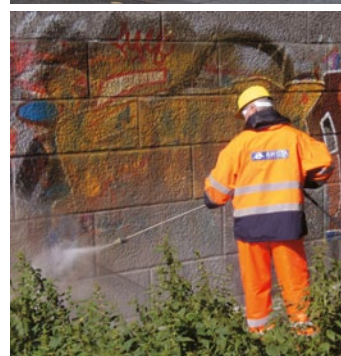
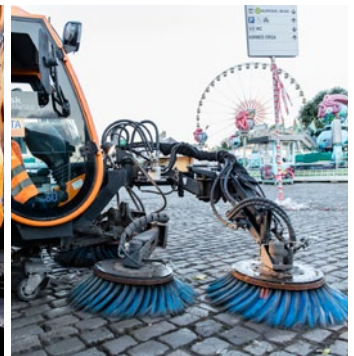
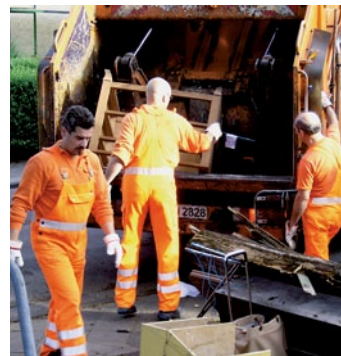
* Teilzeitbeschäftigte werden anteilig berechnet.

Einfach, sicher und komfortabel – Das AWISTA Komplettprogramm.

Das Angebot der AWISTA umfasst neben einer nachhaltigen Abfallentsorgung und Flächenreinigung eine Vielzahl an Leistungen, die Ihnen das Geschäftsleben einfacher und komfortabler gestalten.

Im Einzelnen:

- Entsorgung von Restmüll, Sperrmüll, Verpackungen, Papier, Bioabfällen, Holz, Schrott, Bauschutt und Sonderabfällen
- Durchführung von Entrümpelungen, Geschäfts- oder Betriebsauflösungen
- Reinigung von Außenflächen wie Straßen, Wegen, Parkplätzen oder Lagerflächen
- Sonderreinigungen wie die Reinigung von Tunnelwänden, Denkmälern, Brunnen und Entfernung von Graffiti, Wildkräutern und Laub
- Komplettservice für Veranstaltungen und Betriebsfeste
- Übernahme von Winterdienstleistungen
- Erledigung von Werkstatt- oder Wartungsdienstleistungen für PKW, kommunale LKW und Maschinen



IHR PERSÖNLICHER NUTZEN DURCH DAS AWISTA KOMPLETTPROGRAMM

- Alles aus einer Hand
- Kompetente Ansprechpartner
- Zuverlässiger und zertifizierter Service
- Dienstleistungen „made in Düsseldorf“
- Nachhaltige Abfallwirtschaft