

Wir sind da. Seit 150 Jahren.

# Für Handel, Verwaltungen und Büros



## AWISTA – Entsorgungslösungen

### Weil jeder Abfall seinen Sachbearbeiter braucht.

Abfälle gehören im Gewerbe zum täglichen Leben. Im Hinblick auf hygienische und umwelttechnische Auflagen ist die ordnungsgemäße Entsorgung von großer Bedeutung für Ihren Geschäftserfolg.

Zu den städtischen Regelungen zur Restmüllentsorgung bietet die AWISTA für **Handel, Verwaltung und Büros** perfekte Entsorgungslösungen für sämtliche Abfälle an. Maßgeschneidert auf Ihre Anforderungen. Zu fairen Konditionen.

Über die Art und Weise der Abfalltrennung in Ihrem Betrieb können Sie selbst entscheiden. Wenn Ihre Gegebenheiten vor Ort eine konsequente Trennung der einzelnen Abfallarten ermöglichen, reduziert das natürlich Ihre Gesamtkosten.

Für Ihre speziellen Bedürfnisse verfügt die AWISTA über ein umfangreiches Behälterangebot von der 60 Liter Tonne bis zum 36m<sup>3</sup> großen Container.

Das AWISTA-Team unterstützt Sie bei Planung und Umsetzung.

#### IHRE GROSSEN VORTEILE MIT DER AWISTA

- Persönliche und individuelle Beratung – auch vor Ort
- Sonderleerungen bei Müllüberhängen
- Örtliche Nähe durch zwei Betriebshöfe
- Entsorgungssicherheit durch starken Unternehmensverbund





## Das Mindestrestmüllvolumen

Die Abfallentsorgungssatzung (AES) der Landeshauptstadt Düsseldorf regelt in Verbindung mit der Gewerbeabfallverordnung das sogenannte Mindestrestmüllvolumen. Der Berechnungsmodus ist in der Anlage 2 zur AES festgelegt. **Ausführliche Informationen finden Sie unter [www.awista.de/gewerbe](http://www.awista.de/gewerbe)**

### BERECHNUNGSMODUS

Anzahl der beschäftigten Mitarbeiter

x Restmüllvolumen 20l/Woche

x Branchenfaktor

= **Mindestrestmüllvolumen**

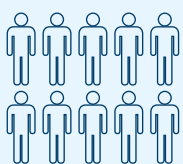
**Branchenfaktor**

→ Handel 0,15

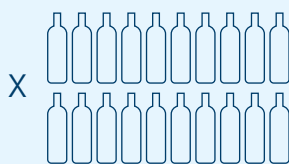
→ Verwaltung 0,15

→ sonstiges Gewerbe 0,15

### BEISPIEL: VERWALTUNG



100 Vollzeit-  
beschäftigte\*



20l/Woche

x 0,15 = **300 l**  
Branchen-  
faktor

**Bestellung:**

1 x 240l + 1 x 60l  
Restmüll-Behälter



**Beachten Sie bitte:** Wird der Restmüll nicht von den anderen Siedlungsabfällen wie Altpapier, Verpackungen und Bioabfällen getrennt, sind **die Gemische insgesamt als Restmüll zur Beseitigung einzustufen** und der AWISTA zu überlassen. Es ist dann ein entsprechend größerer Behälter zu wählen.

\*Teilzeitbeschäftigte werden anteilig berechnet.

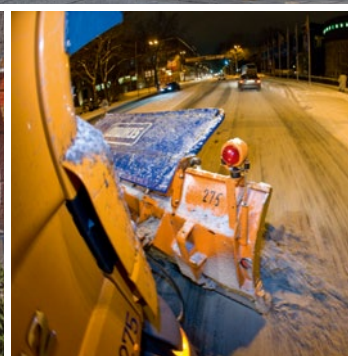


# Einfach, sicher und komfortabel – Das AWISTA Komplettprogramm.

Das Angebot der AWISTA umfasst neben einer nachhaltigen Abfallentsorgung und Flächenreinigung eine Vielzahl an Leistungen, die Ihnen das Geschäftsleben einfacher und komfortabler gestalten.

## Im Einzelnen:

- Entsorgung von Restmüll, Sperrmüll, Verpackungen, Papier, Bioabfällen, Holz, Schrott, Bauschutt und Sonderabfällen
- Durchführung von Entrümpelungen, Geschäfts- oder Betriebsauflösungen
- Reinigung von Außenflächen wie Straßen, Wegen, Parkplätzen oder Lagerflächen
- Sonderreinigungen wie die Reinigung von Tunnelwänden, Denkmälern, Brunnen und Entfernung von Graffiti, Wildkräutern und Laub
- Komplettservice für Veranstaltungen und Betriebsfeste
- Übernahme von Winterdienstleistungen
- Erledigung von Werkstatt- oder Wartungsdienstleistungen für PKW, kommunale LKW und Maschinen



## IHR PERSÖNLICHER NUTZEN DURCH DAS AWISTA KOMPLETTPROGRAMM

- Alles aus einer Hand
- Kompetente Ansprechpartner
- Zuverlässiger und zertifizierter Service
- Dienstleistungen „made in Düsseldorf“
- Nachhaltige Abfallwirtschaft