

Was gehört wohin?



Restmülltonne

- Abdeckfolien
- Asche (kalt)
- Bürsten
- Damenbinden
- Disketten
- Einmalhandschuhe
- Feinstrumpfhosen
- Feuerzeuge
- Filzstifte
- Fotos
- Glühbirnen
- Gummi
- Hygieneartikel
- Käämme
- Kaugummi
- Kehricht
- Kerzenreste
- Klebeband
- Kleintierstreu
- Knochen
- Kugelschreiber
- Leder
- Lumpen/Stoffreste
- Musikkassetten
- Pergamentpapier
- Pflaster
- Pinsel
- Putzlappen
- Rasierklingen
- Regenschirme
- Schallplatten
- Speisereste (gekocht)
- Spielzeug
- Staubsaugerbeutel
- Tampons
- Tapeten
- Taschentücher
- Thermoskannen
- verschmutztes Papier
- Videokassetten
- Vogelsand
- Watte (-stäbchen)
- Windeln
- Zahnbürsten
- Zigarettenkippen

Nicht in die Restmülltonne:
schadstoffhaltige Abfälle, Bauschutt



**Gelbe Tonne
Gelber Sack**

**Nur für leere
Verkaufsverpackungen!**

Kunststoffverpackungen:

- Becher von: Margarine, Milchprodukten, etc.
- Flaschen von: Körperpflegemitteln, Spülmitteln, Waschmitteln
- Folien, z. B.: Beutel, Einwickelfolie, Tragetaschen

Metallverpackungen:

- Alufolie, Aluminiumdeckel, Aluschalen/-tuben, Konservendosen, Kronkorken, Verschlüsse von Gläsern und Flaschen

Verbundverpackungen:

- Saft- und Milchkartons, Vakuumverpackungen (z. B. Kaffee)



Nicht in die Gelben Behälter

Glas und Papier, Produkte aus Kunststoff, Metall und Verbundstoff, die keine Verpackungen sind (z. B. Spielzeug, Windeln, Elektrokleingeräte, Folien vom Renovieren)

**Biotonne
für organische
Abfälle**



aus der Küche:

- Eierschalen, Gemüse-, Obst- und Salatabfälle, Kaffeesatz/-filter, Nusschalen, Obstkerne, Speisereste (ungekocht), Teebeutel, Zitrusfrüchte



aus dem Garten:

- Blumenabfälle, Blumenerde, Fallobst, Laub, Moos, Rasen-/Heckenschnitt, Unkraut



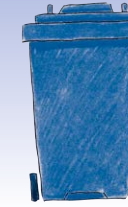
Sonstiges:

- Haare, Holzwolle, Küchenkrepp, Sägespäne/-mehl

Nicht in die Biotonne:

gekochte Speisereste, Flüssigkeiten, Kehricht, Staubsaugerbeutel, Asche, Vogelsand, Windeln, Plastikbeutel, Zigarettenkippen, Kleintierstreu (mineralisch)

**Pappe/
Papier**



- Verpackungen aus Papier/Pappe, z. B. Cornflakes- oder Waschmittelkartons

- Briefumschläge, Bücher (ohne Kunststoffeinband), Hefte, Kataloge, Kartons (zusammengelegt), Packpapier, Papiertüten (saubere), Prospekte, Schreibpapier, Zeitungen, Zeitschriften



Nicht in das Altpapier:
beschichtetes Papier, Fotos, Hygienepapier, Getränke- und Milchkartons, Tapeten, Wachs- und Pergamentpapier, verschmutztes Papier

**Glas sortiert nach
Weiß-, Grün- und
Braunglas**



- nur Behälterglas wie z. B. Einwegflaschen, Konservengläser



TIPP:

Blaue Flaschen gehören ins Grünglas!

Nicht in das Altglas:

Flachglas (z. B. Fenster und Spiegel), Trinkgläser, Glühbirnen, Energiesparlampen, Leuchtstoffröhren, Pfandflaschen, Keramik, Porzellan, Steingut, Drahtglas, optisches Glas, feuerfestes Glas

